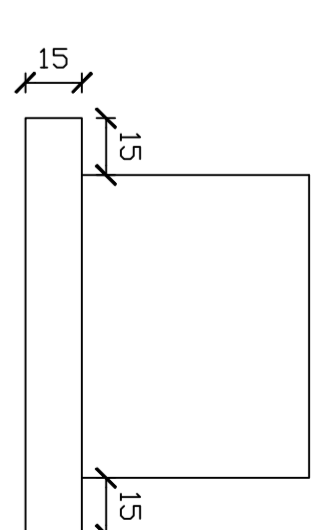
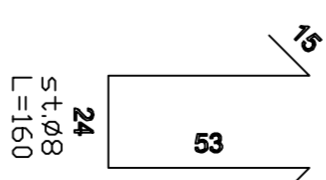
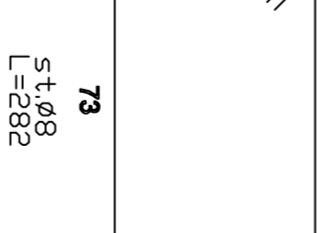
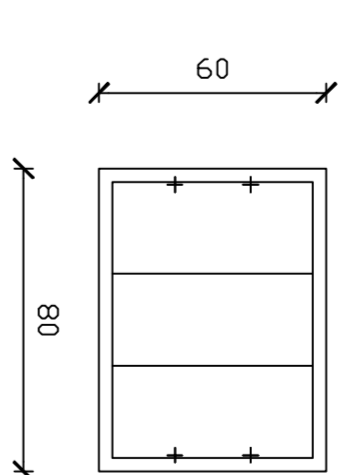


SEZ. R80X60
scala 1/20



N.B.
Le travi di fondazione vengono adagiate su una sottofondazione in calce magra caratterizzata da uno spessore di 15cm ed uno sbalzo laterale non minore di 15 cm

SEZ. R90X60
scala 1/20



MATERIALI IMPIEGATI

- Conglomerato cementizio in opera per:
 - o opere in fondazione: Classe di Resistenza C25/30 (Rck300), dosato con almeno 350 kg/m³ di cemento tipo 325, inerte max Ø 25, slump S3, Classe di Esposizione XC2 secondo (UNI EN 206-1);
 - o opere in elevazione: Classe di Resistenza C25/30 (Rck300), dosato con almeno 350 kg/m³ di cemento tipo 325, inerte max Ø 25, slump S3, Classe di Esposizione XC1 secondo (UNI EN 206-1);
- Acciaio per c.a. tipo B 450 C controllato in stabilimento;
- Acciaio di carpenteria metallica tipo S275;

NOTE GENERALI

- Tutte le quote planimetriche sono espresse in centimetri;
- I disassamenti se non quotati si intendono nulli, ovvero le travi di fondazione sono in asse alle strutture in elevazione
- Gli ancoraggi, ove non risulti diversamente indicato, saranno realizzati con giunzioni per sovrapposizione lunghe almeno 50 diametri e comunque non inferiori a 40 cm.
- Tutte le misure e quote riportate sul grafico dovranno essere controllate in sito e verificate con i disegni architettonici.



COMUNE DI SAN NICOLA MANFREDI
 Provincia di Benevento
 Lavori di Realizzazione di un
 Polo Scolastico a San Nicola Manfredi
 - Il Stralzo Funzionale - Scuola -

Progetto Esecutivo

SCALA: 1:50	CARPENTERIA FONDAZIONI SCUOLA MATERNA	TAVOLA N°: AR/MAT/04
DATA: Giugno 2018		

LAVORATA	IL PROGETTISTA