

# COMUNE DI SAN NICOLA MANFREDI

Provincia di Benevento

Lavori di Realizzazione di un  
Polo Scolastico a San Nicola Manfredi - II Stralcio funzionale - Scuola



## Progetto Esecutivo

SCALA:

RILIEVO FOTOGRAFICO

TAVOLA Nr.

R2

DATA:  
**Giugno 2018**

LA DITTA

IL PROGETTISTA



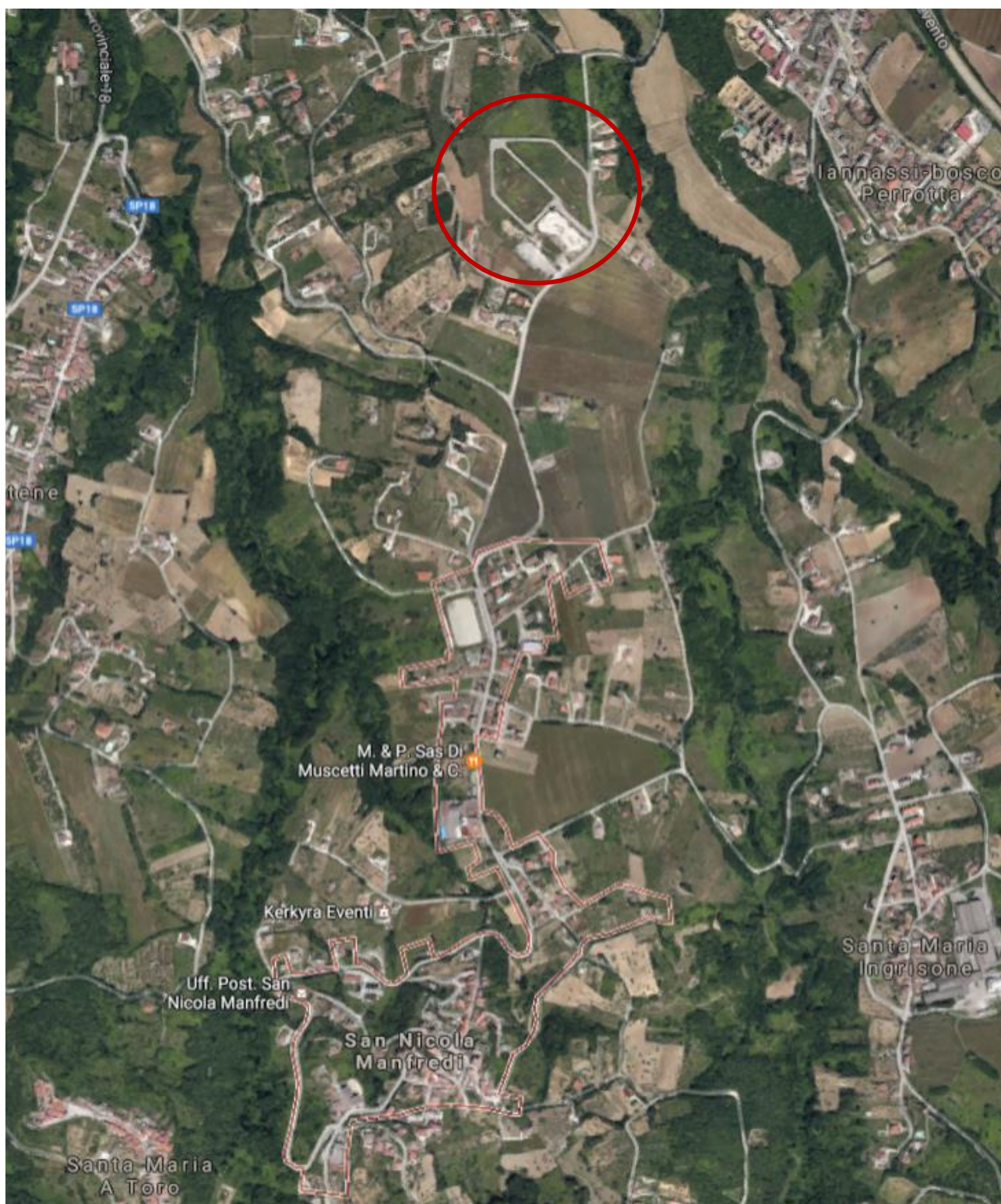
## **PREMESSA**

L'esigenza del comune di San Nicola Manfredi (BN) di dotarsi di un nuovo polo scolastico per scuole materne, elementari e medie, per far fronte alle crescenti esigenze, si è coniugata con l'intenzione dell'Amministrazione comunale di dotarsi di una nuova struttura, costituita da tre plessi, caratterizzati da elevati standard in termini di efficienza energetica, sostenibilità ambientale e confort.

## **COLLOCAZIONE DELL'INTERVENTO**

L'area individuata dall'amministrazione comunale per la realizzazione del nuovo polo scolastico è un lotto di circa 10.000 mq posto a nord del Comune di san Nicola Manfredi. Il lotto è incluso nell'area P.I.P. del Comune ed è raggiungibile percorrendo la Strada Provinciale 17.

Si riporta di seguito la foto dal satellite dell'area destinata al Polo Scolastico.



**Fig. 1** – Stralcio aerofotogrammetrico del Comune di San Nicola Manfredi



## RILIEVO FOTOGRAFICO



Foto 1



Foto 2

Pozzuoli

**Il progettista**  
*dott. ing. Giuseppe FISCIANO*